

AFIMPLEMENTERING AV LÅGVÄRDEVÅRD

Sara Ingvarsson



DISCLAIMER

- Jag pratar Svenska
- Mina bilder har granskats av Bo
- Jag kommer prata långsamt
- Räck upp handen om ni inte förstår

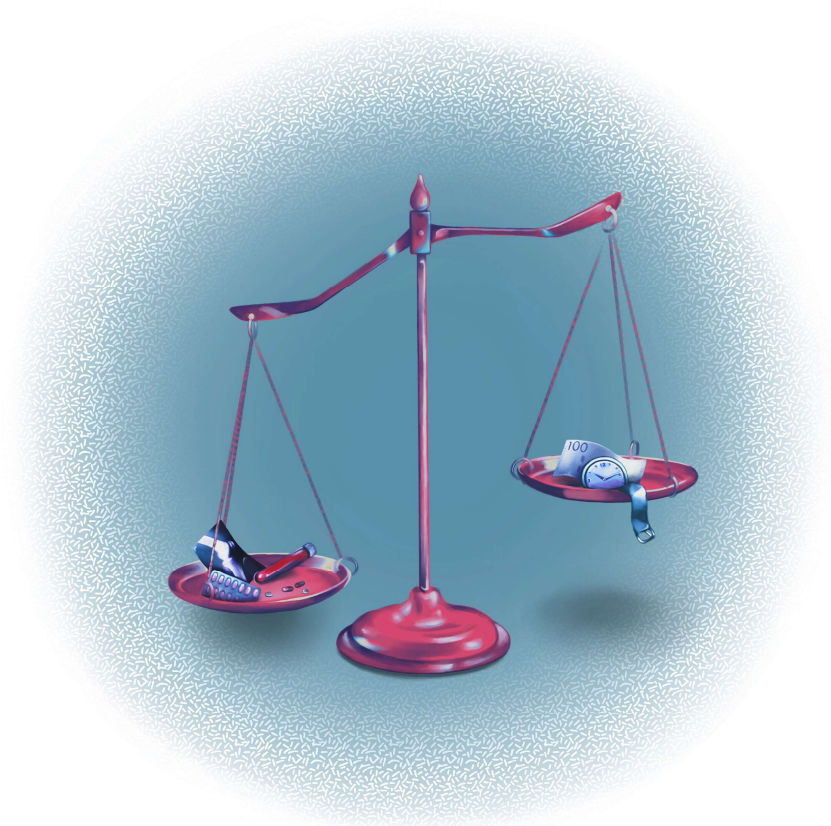


LOW-VALUE CARE

- Inte kliniskt effektivt
- Dålig risk-nytta balans
- Stöds inte av rådande evidens

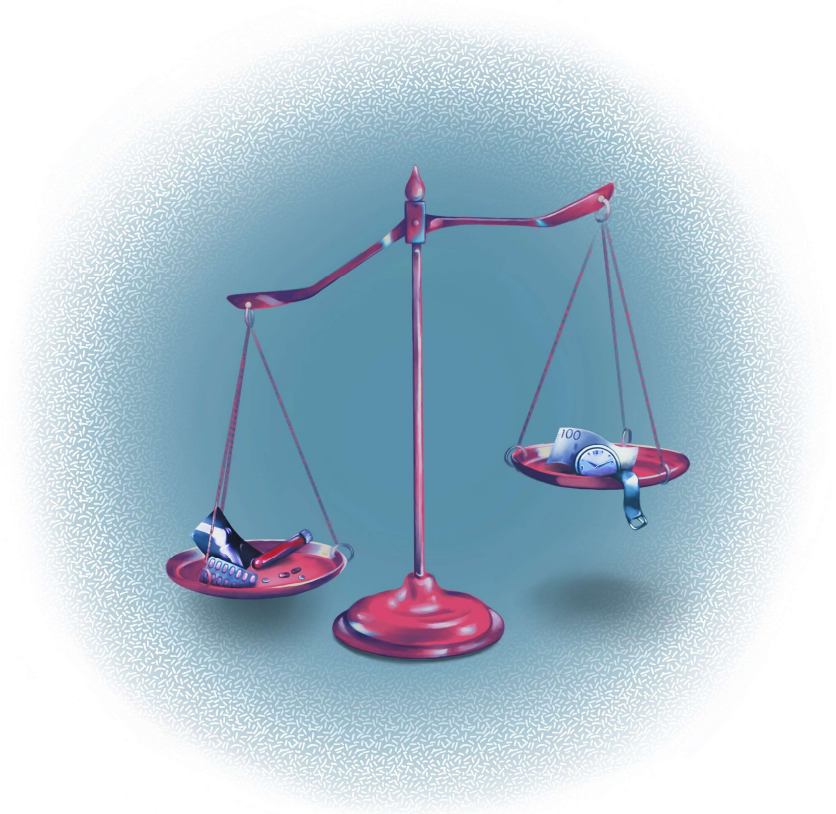
Exempel på lågvärdevård

- Onödiga labprover
- Onödig bild och röntgenundersökning
- Antibiotika utan klinisk indikation



AFIMPLEMENTERING

Strukturerad och planerad process med ett antal aktiviteter för att minska eller helt sluta använda lågvärdevård



IMPLEMENTERING VS AFIMPLEMENTERING

KÄNDA PRINCIPER VID IMPLEMENTERING

Identifiera faktorer som påverkar

Förstå mekanismer bakom strategier

Använda teorier, modeller och ramverk för
att utveckla strategier

Testa och utvärdera strategier

AFIMPLEMENTERING



STUDIER

- Augustsson, H., Casales Morici, B., Hasson, H., von Thiele Schwarz, U., Schalling, S. K., Ingvarsson, S., Wijk, H., Roczniowska, M., & Nilsen, P. (2022). National governance of de-implementation of low-value care: a qualitative study in Sweden. *Health Research Policy and Systems*, 20(1), 92.
- Augustsson, H., Ingvarsson, S., Nilsen, P., von Thiele Schwarz, U., Muli, I., Dervish, J., & Hasson, H. (2021). Determinants for the use and de-implementation of low-value care in health care: a scoping review. *Implementation Science Communications*, 2(1), 13.
- Ingvarsson, S., Augustsson, H., Hasson, H., Nilsen, P., von Thiele Schwarz, U., & Knorrning, M. von. (2020). Why do they do it? A grounded theory study of the use of low-value care among primary health care physicians. *Implementation Science*.
- Ingvarsson, S., Hasson, H., Augustsson, H., Nilsen, P., von Thiele Schwarz, U., & Sandaker, I. (2022). Management strategies to de-implement low-value care-an applied behavior analysis. *Implementation Science Communications*, 3(1), 69.
- Ingvarsson, S., Hasson, H., von Thiele Schwarz, U., Nilsen, P., Powell, B. J., Lindberg, C., & Augustsson, H. (2022). Strategies for de-implementation of low-value care – a scoping review. *Implementation Science : IS*, 17(1), 1–15.
- Ingvarsson, S., Nilsen, P., & Hasson, H. (2022). Low-Value Care: Convergence and Challenges Comment on “Key Factors That Promote Low-Value Care: Views From Experts From the United States, Canada, and the Netherlands.” *International Journal of Health Policy and Management*, 11(11), 2762–2764.
- Ingvarsson, S., Sandaker, I., Nilsen, P., Hasson, H., Augustsson, H., & von Thiele Schwarz, U. (2023). Strategies to reduce low-value care – An applied behavior analysis using a single-case design . In *Frontiers in Health Services* (Vol. 3)
- Lang, G., Ingvarsson, S., Hasson, H., Nilsen, P., & Augustsson, H. (2022). Organizational influences on the use of low-value care in primary health care - a qualitative interview study with physicians in Sweden. *Scandinavian Journal of Primary Health Care*.
- Nilsen, P., Ingvarsson, S., Hasson, H., von Thiele Schwarz, U., & Augustsson, H. (2020). Theories, models, and frameworks for de-implementation of low-value care: A scoping review of the literature. *Implementation Research and Practice*, 1.

AFIMPLEMENTERING

- Mätning av lågvärdevård
- Faktorer som påverkar
- Strategier som använts
- Hur ta fram strategier



MÄTNING AV LÅGVÅRDEVÅRD



Kvantitet



Kvalitet



Benchmarking (Relaterat till andra verksamheter)



Patientlinsen

Peer-comparison (Relaterat till kollegor på samma arbetsplats)



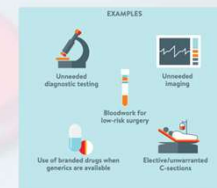
Populationslinsen



Insatslinsen



Kostnader för lågvårdevård



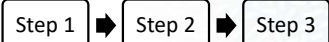
FAKTORER SOM PÅVERKAR



Faktorer utanför organisationen



Faktorer inuti organisationen



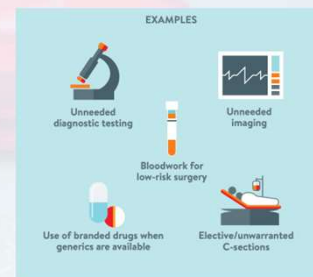
Afimplementeringsprocessen



Personalen



Patienterna



Lågvärdevårdsinsatsen

STRATEGIER FÖR AFIMPLEMENTERING



Se över styrning som påverkar
långvårdevård



Se över rutiner och processer

Step 1 → Step 2 → Step 3

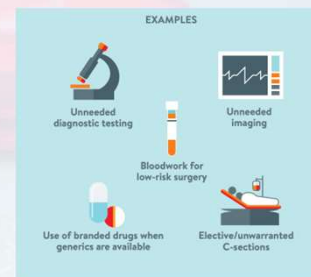
Förenkla processer för
afimplementering



Utbildning och feedback
till personalen

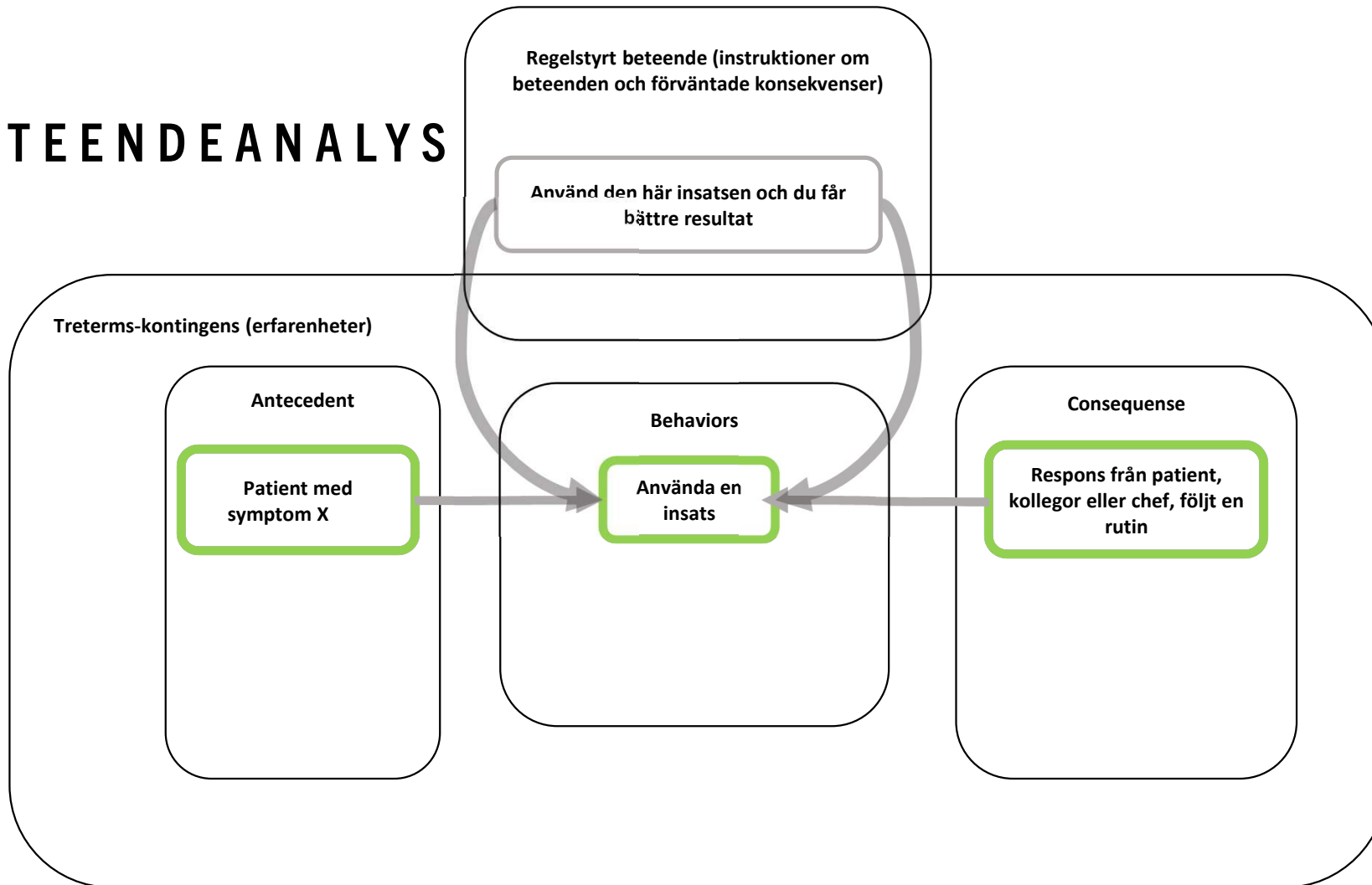


Information och utbildning
till patienterna

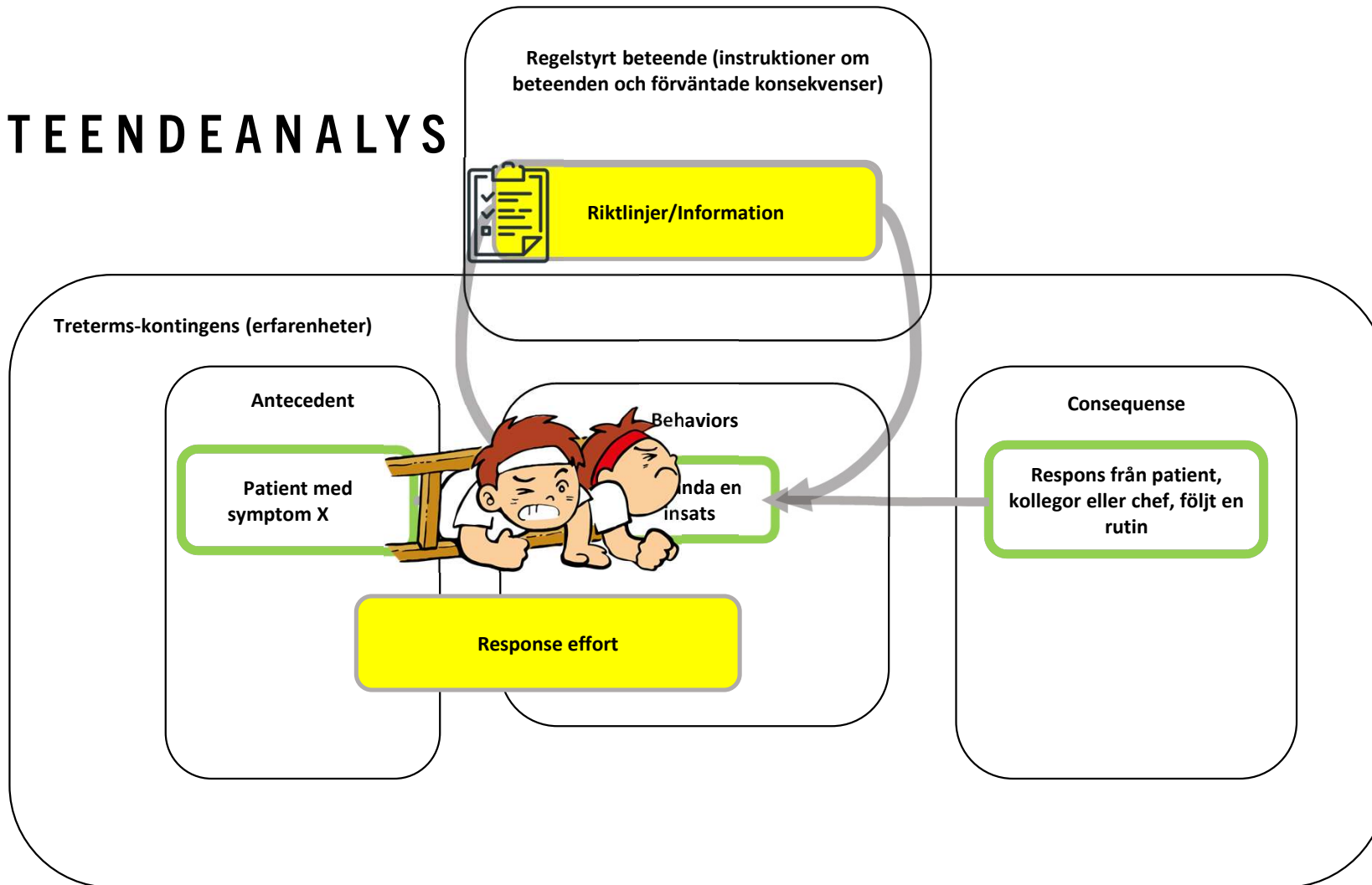


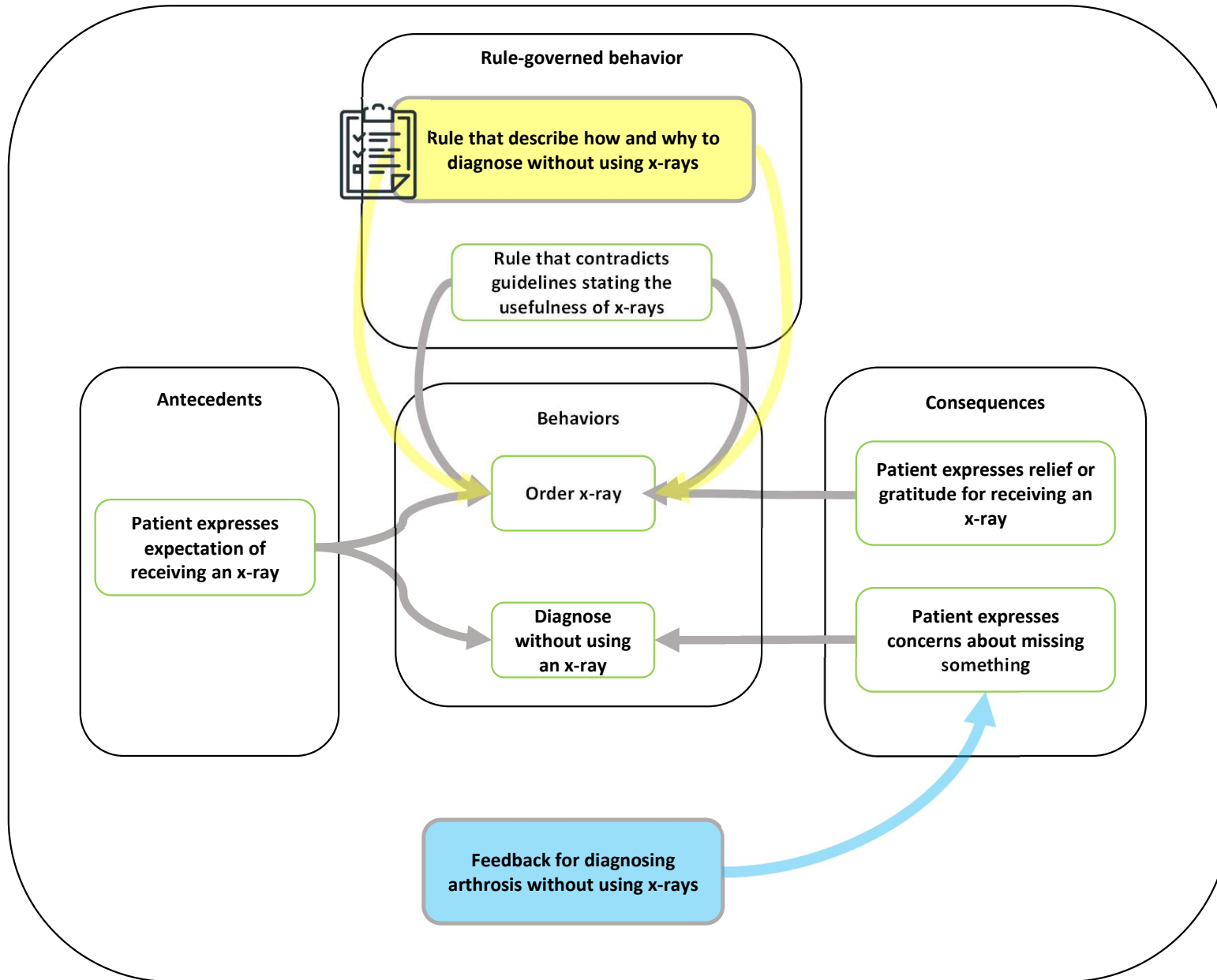
Förbättra riktlinjer

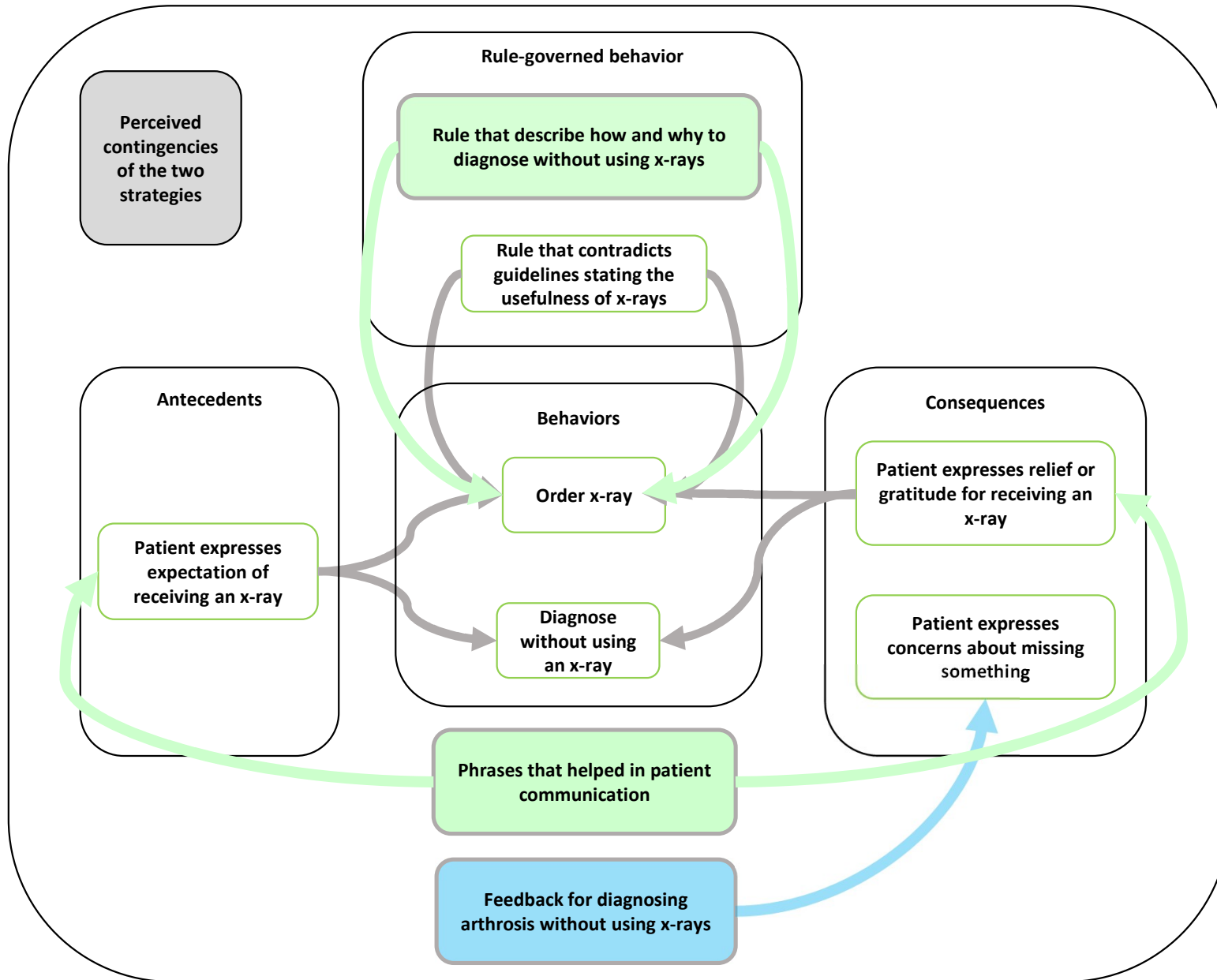
BETEENDEANALYS



BETEENDEANALYS







AFIMPLEMENTERING

- Identifiera insatser som är low-value care
- Välj sätt att mäta/följa upp användning
- Identifiera faktorer som påverkar användningen
- Välj en strategi som ni tror påverkar dessa faktorer
- Testa och utvärdera

