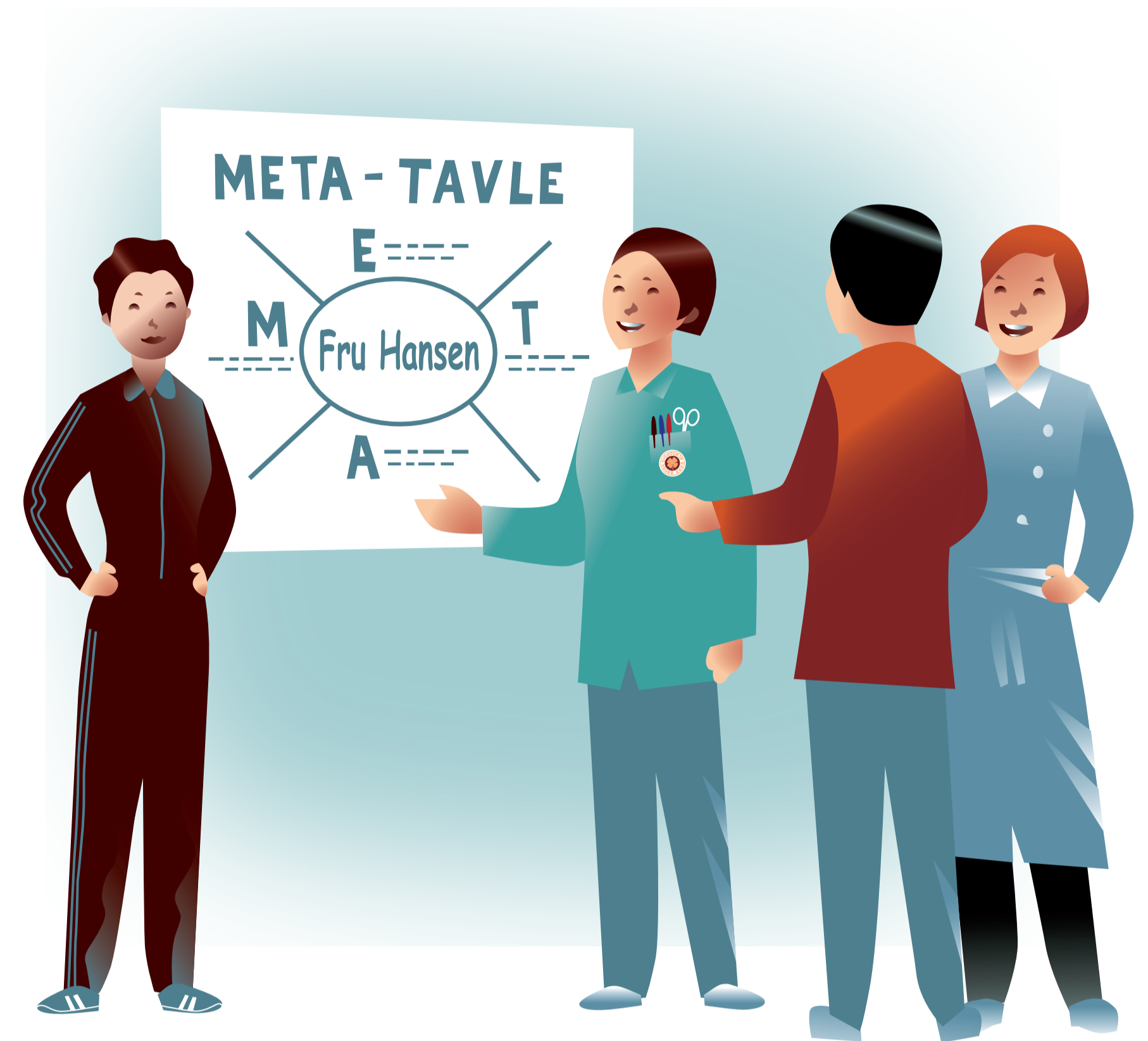
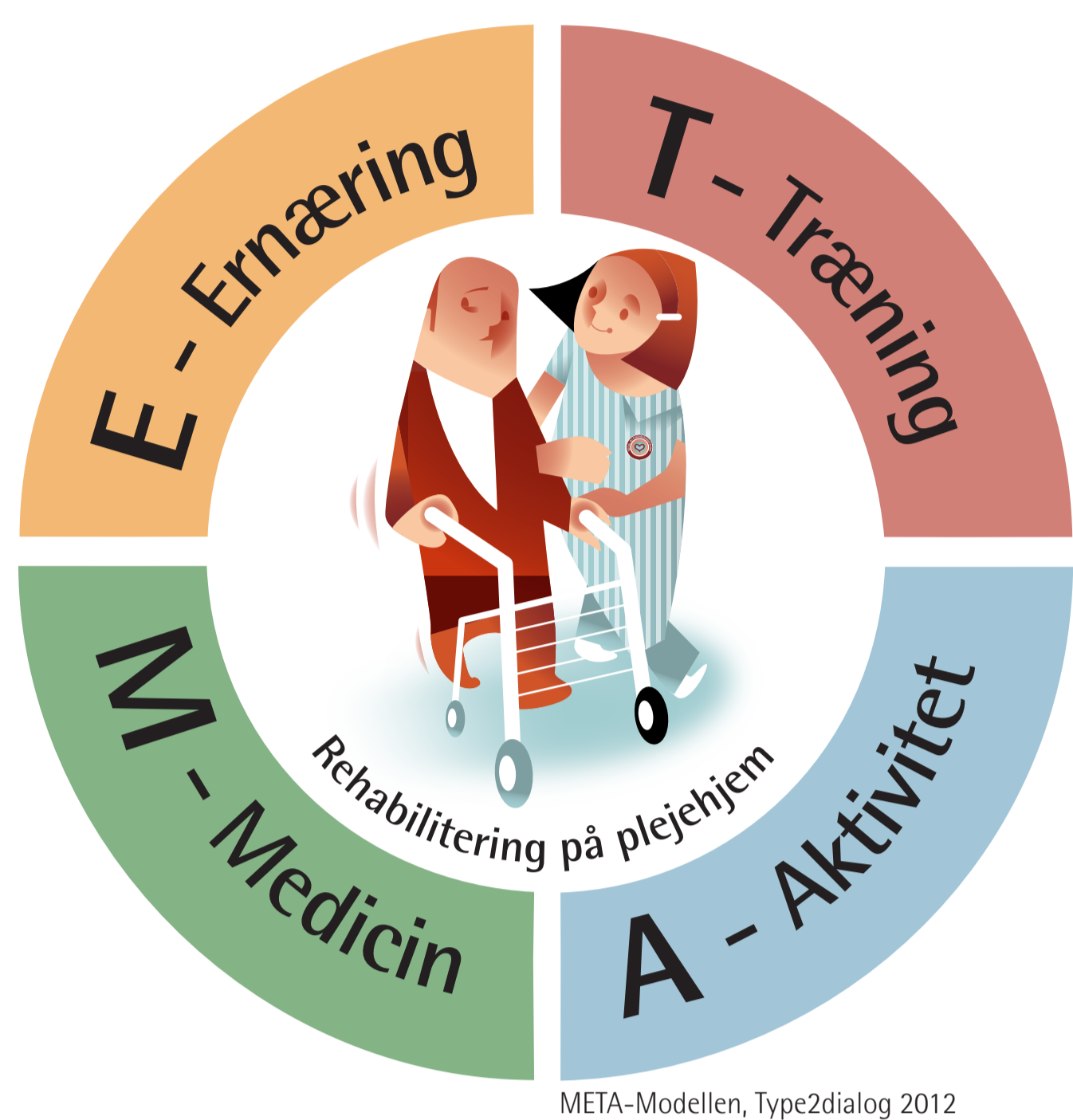




TYPE2DIALOG

META-implementering i store organisationer



Hvad er META ?

META-rehabilitering er en systematisk indsats, som kobler medicin, ernæring, træning og meningsfuld aktivitet.

META-rehabilitering bygger på hvidbogens definition af rehabilitering og er en helhedsorienteret, vidensbaseret, målrettet og tidsbestemt indsats.

Formålet med META er at øge borgerens livskvalitet og funktionsevne.



META indføres via FoKUS-metoden

Systematiske læringsprocesser, med udgangspunkt i praksisnære rehabiliteringsforløb via FoKUS-metoden, skaber dokumenteret effekt af META.

FoKUS sikrer transfer af viden og implementering af nye arbejdsgange ved at:

- Involvere organisationen på strategisk, taktisk og operationelt niveau
- Være praksisorienteret og inddrage systematiske og kreative læringsprocesser
- Sikre, at faglig udvikling kobles til hverdagspraksis og konkrete borgerforløb
- Skabe læring i dagligdagens drift og skabe fælles fundament og fælleskultur
- Have kontinuerligt fokus på processens mål og succeskriterier

Hvordan koordineres og implementeres META ?

Målet for META besluttes via en systematisk tværfaglig screening, og indsatser bestemmes i samarbejde med borgeren via systematisk brug af Livshistorien samt drøftelser med pårørende.

META-indsatser tilrettelægges af fx sosu-hjælpere, fysio-/ergoterapeuter, sygeplejersker mv.

META-indsatser gennemføres af det daglige personale omkring borgeren.

Koordinering foregår via tværfaglige møder, hvor META-tavlen er omdrejningspunktet.



Hvordan opnås succes med META ?

Succesfuld implementering af META indebærer systematisk kompetence- og kulturudvikling af ledere og medarbejdere:

- Supervision af ledere og mellemledere
- Faglig træning af alle medarbejdere
- Uddannelse af SOSU-medarbejdere
- En klar beskrevet arbejdsgang
- Audit og praksisobservationer

Type2dialog anvender FoKUS-Implementering og META-rehabilitering i mange af landets kommuner.

Vil du vide mere så kontakt:

Type2dialog • Høstvej 3 • 2800 Kgs. Lyngby
Tlf. 3525 1350 • www.type2dialog.dk
Helene Hoffmann, adm. direktør
og Lis Puggaard, seniorkonsulent

Evidens:

M: <http://www.kl.dk/Om-KL/Plejehjem-far-fast-lage-tilknyttet-id108644/>
E : Cost-effectiveness studie af tværfaglig ernæringsintervention blandt skrøbelige underernærede ældre. Socialstyrelsen 2014
T : Beyer N og Puggaard L: Fysisk aktivitet og ældre. Sundhedsstyrelsen, Center for Forebyggelse. 2011
A : Andresen M, Runge U, Hoff M, Puggaard L: Perceived autonomy and activity choices among disabled older people in nursing home settings: A randomized trial. J Aging Health 2009; 21:8, 1133-58

Socialstyrelsen. Evidens for effekten af rehabilitering for ældre med nedsat funktionsevne. Litteraturgennemgang. 2013. www.socialstyrelsen.dk